

Gözlem Yoluyla Öğrenme Süreçleri Ali ÇOBAN AKIN 232-237



- Kaynak II; Eğitim Psikolojisi

Yazar;B.YEŞİLYAPRAK

Hazırlayan;Ali ÇOBAN AKIN 2005-2006

Ders Sor.; Doç. Dr. Nasip DEMİRKUŞ ,

- 1-Önce Soruları Tıklayın Yanıtlamaya Çalışın.
- 2-Verdiğiniz Yanıtların Şıklarını Kenara Yazın.
- 3-Sonra Yanıtlarınızı Kontrol Ediniz.
- 4-Yanlış Yanıtları Muhakeme Ediniz.
- 5-Gösteriyi İzleyin Tekrar Aynı İşlemi Yapınız.

Gözlem Yoluyla Öğrenme Süreçleri

Gözlem yoluyla öğrenmenin 4 temel süreci vardır.

Bunlar:

1. Dikkat
2. Hatırlama
3. Davranışa Dönüştürme
4. Güdüleme



1) Dikkat etme süreci:

Gözlem yaparak öğrenmenin temel koşulu dikkat etmektir. Gözlem yoluyla öğrenmenin gerçekleşmesi için bireyin modelin yaptıklarını doğru olarak izleyip algılaması gerekir. Dikkatin oluşmasında model davranışı yapan kişi, model davranışın özelliği ve model davranışı öğrenen kişinin özelliği olmak üzere 3 faktör etkilidir.

Model davranışın özellikleri: basit, açık, ilgi çekici ve işlevsel değeri olması gerekir.

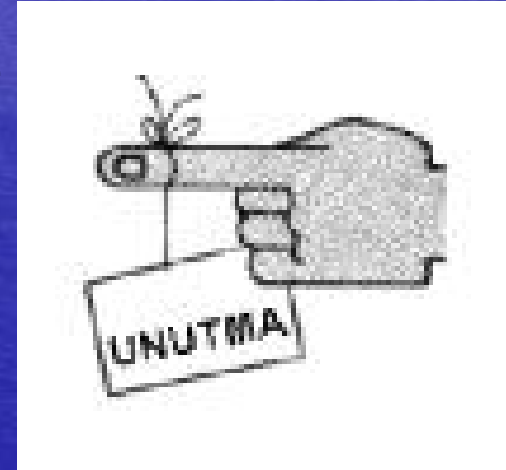
Gözlemleyen kişinin durumu ve özelliği gözlemlenen davranışa dikkat sağlamada önemlidir. Bunlar: algılama kapasitesi, duygusal durum, yatkınlık ve tercihler.



2)Hatırlama süreci:

Geçmişte başkalarından gördüğümüz davranışlardan yararlanabilmemiz için hatırlamak zorundayız. Başkalarından gözlemlediğimiz davranışları beynimize kodlarız.Bu kodlama işleminde semboller, resimler, hayali ve soyut nesnelere yararlanırız.

Gözlemleyerek kazanılan ve beyne kodlanan bilgilerin uygulanması ve zihinsel olarak deneme ve pratik yapılması unutmaya engeller.Bu davranışların hatırlanmasında bireyin zihinsel yapı ve kapasite durumu etkilidir.



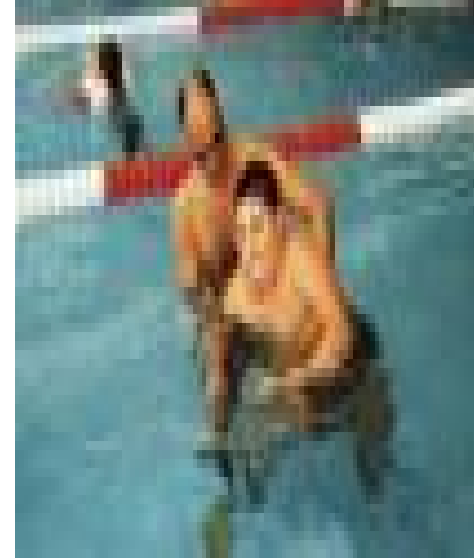
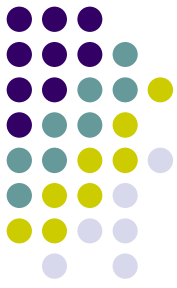
3) Davranışa dönüştürme süreci

Gözlemlenen davranışların kodlandıktan sonra birey tarafından davranışa dönüştürülmesidir. Kişi istenilen davranışı gördükten sonra kendisi yaparsa öğrenme olur. Davranışa dönüştürme sürecinde model, öğretmen ve diğer kişilerin geri bildirimde bulunması davranışın istenilen düzeye getirilmesinde önemlidir.



4)Güdüleme süreci:

İnsanlar dışarıdan her gördüğü davranışı gözlemleyerek öğrenmezler.Gözlemlenen davranışın sonunda modelin çevreden almış olduğu tepki o davranışı gözlemleyen tarafından taklit edilip edilmeyeceği kararını vermede etkilidir.Eğer gözlemlenen davranış sonunda model ödüllendirildiyse gözlemleyende aynı davranışta bulunma isteği oluşur.Ceza durumunda ise aynı davranışı tekrarlamamaya özen gösterir.



Sosyal Öğrenme Kavramının Eğitimde Uygulanması

Uygun Model Bulunması

- A) Öğretmenler öğrencilerin dikkatini hangi davranışı model almalarını istiyorlarsa o davranışa doğru yönlendirmelidirler. Öğrencilerin problem çözme ve araç gereç kullanma becerileri kazandıracak faaliyetlerde öğretmen ilk önce yapılacak işlerde kendini model olarak sunabilir.
- B) Yeni davranışların kazandırılmasında öğretmenin uygun model olması önemlidir. Öğretmenin kullandığı dil ve kelimeler, öğrencilere karşı tutum ve davranışları öğrenciler tarafından model olarak alınır.



- C) Öğrencilerin öğrendikleri davranışlar modeller yoluyla pekiştirilebilir. Bilinen davranışların modeller tarafından uygulandığını gözlemlemek o davranışların güçlendirilmesini sağlar.
- D) Sosyal öğrenme kuramında öğretmenlerin sınıfta model olma durumu öğretmenin niteliği ile doğru orantılıdır. Eğer öğretmen öğrencileriyle iyi ilişki içinde ise öğrencilerine model olabilir. Öğretmenin çalışma planı, standardı, ilkeleri ve öğrenciye karşı olumlu tutumu iyi bir model olmasına katkı sağlar.
- E) Bazı durumlarda çok iyi bir öğretmen sınıfta belki çok az bir öğrenci gurubu tarafından model alınabilir. Bu durumlarda öğretmenin görevi öğrencilerin beklenti ve amaçlarını tanıyorsa onlara istendik davranışlara dikkat etmelerini ve model olmalarını sağlamaya çalışmalıdır.
- F) İstenilen davranışın güçlendirilmesi ve istenmeyen davranışın sonlandırılmasında bu kuramın ilkeleri benimsenebilir.

Öz Yeterliliğin Geliştirilmesi

A)Başaramama korkusu yaşayan öğrencilere öğretmenin yapacağı rehberlik iki yoldan olabilir:

- 1)Yapılacak faaliyetler alt birimlere bölünüp öğrenciye belli aşamalar halinde verilerek başarıma duygusu geliştirilir.
- 2)Öğrenciye diğer bir öğrenci veya öğretmen tarafından destek verilerek faaliyet tamamlattırılır ve böylece başarıma duygusu gelişir.

Bireyin yapmış olduğu işlerde başarılı olması kişinin gelecekte benzer faaliyetlerde yine başarılı olacağı duygusunu geliştirir ve bu duygu öz yeterliliğin temelini oluşturur.



B) Bütün öğrencilerde aynı zamanda aynı performans istendiğinde bireysel farklılıklar dikkate alınmamış olur. Bu nedenle son yıllarda iş birliğine dayalı öğrenme yaklaşımı tercih edilmektedir.

C) Öğrencilerin başarısız olduğunu gören öğretmenler kendilerini öğretmenlik bilgi ve becerisini sorgulayarak kendi öğretmenliğiyle ilgili öz yeterlilik inançlarını güçlendirmeye çalışmalıdır.

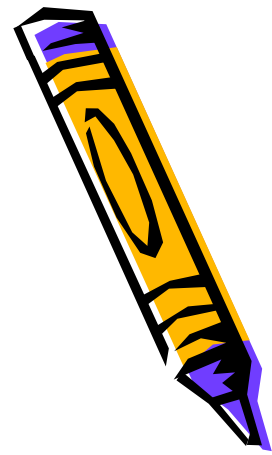


Sosyal Öğrenmenin Sınıf Ortamında Uygulanışı

Sosyal öğrenme kuramına ilişkin öğrenilenlere dayanarak öğretmenin, öğrencilerine yeni davranışlar oluşturmada aşağıdaki gibi bir sıra izlenmesi önerilebilir.

Model davranışı belirleme-öğretmen aşağıdaki davranışları geliştirmeyi hedef alabilir.

- ✓ Bilişsel ve devinsek beceriler
- ✓ Ortak duygu
- ✓ Görgü kuralları
- ✓ Duygusal tepkiler
- ✓ Başkalarına karşı davranma şekli



Modeli belirleme-öğretmen model olarak kimi neyi kullanacağına karar verir.

- ✓ Öğretmen
- ✓ Diğer öğrenciler
- ✓ Toplumdaki insanlar
- ✓ Kahramanlar, film yıldızları, başarılı sporcular vs...

Model davranışı sunmak-öğrenilmesini istediği davranışı nasıl sunacağını belirler.

- ✓ Dikkat çekme
- ✓ Hatırlamaya yardım etmek
- ✓ Yapmasına yardımcı olmak
- ✓ Güdülemek

Model davranışı işlevsel hale getirme-öğrencilerin davranışı göstermesine ve sürdürmesini denetler.

- ✓ Olumlu davranışı ödüllendirmek istenilen davranışı pekiştirmek
- ✓ İstenilmeyen davranışı cezalandırmak yada görmezden gelmek

ÖĞRETMENE ÖNERİLER

- Öğrencilerin bireysel farklılıklarına uygun bir öğrenme ortamı oluşturmaya ve öğrenme etkinliklerini çeşitlendirmeye çalışınız.
- İyi öğrencileri model gösterirken daha çok davranışı vurgulamaya özen gösteriniz.
- Öğretmen olarak öğrenciler tarafından her yönden model alındığınızı unutmayınız.
- Sınıfta öğrenme ve diğer sosyal etkinlikler için heterojen gruplar oluşturup işbirliği yaptırınız.
- İstendik davranışların sonunda yapılan pekiştirmeler diğer öğrencilerin görmesini sağlayın
- İstenilmeyen davranışların kabul edilmezliğine uygun tepki gösteriniz.
- Model olarak öz yeterliliğinizin yüksek olduğunu, yüksek motivasyona ve öğretme heyecanına sahip olduğunu gösteriniz.